

売戸建住宅

駒込駅

駒込戸建

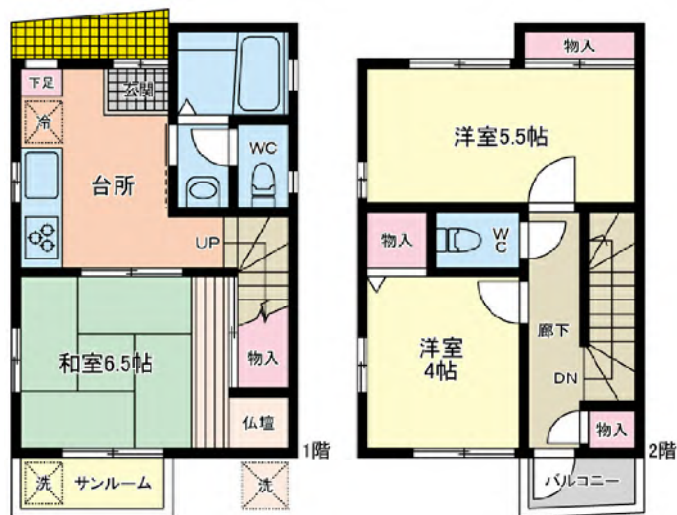
間取り
3DK

建物面積
51.40㎡

築年月
2007年02月

チェックポイント！

浴室乾燥機, トイレ2ヶ所, 温水洗浄便座, シャワー付洗面化粧台, IHクッキングヒーター, システムキッチン



物件種目	売戸建住宅
最寄駅	駒込
間取タイプ	3DK
価格	4,480万円

物件所在地	東京都豊島区駒込6丁目23-11		
交通	東京メトロ南北線 駒込 徒歩10分		
土地面積	公簿 50.08㎡	私道面積 (共有持分)	7.18㎡
	構造・規模 木造 2階建		
建物	面積 51.40㎡		
	間取内訳		
土地権利	所有権	地目	宅地
都市計画	市街化区域	用途地域	1種中高
建ぺい率	60%	容積率	300%
築年月	2007年02月	駐車場	なし
現況	所有者居住中	引渡可能時期	相談
建築確認番号			
接道状況 (角地・間口)			
設備	浴室乾燥機, トイレ2ヶ所, 温水洗浄便座, シャワー付洗面化粧台, IHクッキングヒーター, システムキッチン		
備考	土地面積50.08㎡(公簿)は、私道部分約7.18㎡を含みます。 契約不適合責任は免責とさせていただきます。 JR山手線 駒込 徒歩11分 JR山手線 巢鴨 徒歩13分		

この図面は物件情報の一部を抜粋して掲載しております。(現況優先)

入居日・引渡日変更や付帯条件、別途料金等が発生する場合がありますのでご確認ください。

at home

infosheet 物件番号 69821387035

東京都知事免許(7)第70608号 〒170-0013 東京都豊島区東池袋1丁目44-1 黒澤本社ビル3階

株式会社シティランド・クロサワ

TEL: 03-3987-5520 FAX: 03-3987-5393 定休日: 土曜日・日曜日・祝日 年末年始、GW
担当: 070-1490-0097 itaqaki@cl-k.jp

客付会社さまへ

■手数料: 客付会社への報酬はありません

■取引態様: 専任媒介

■情報公開日: